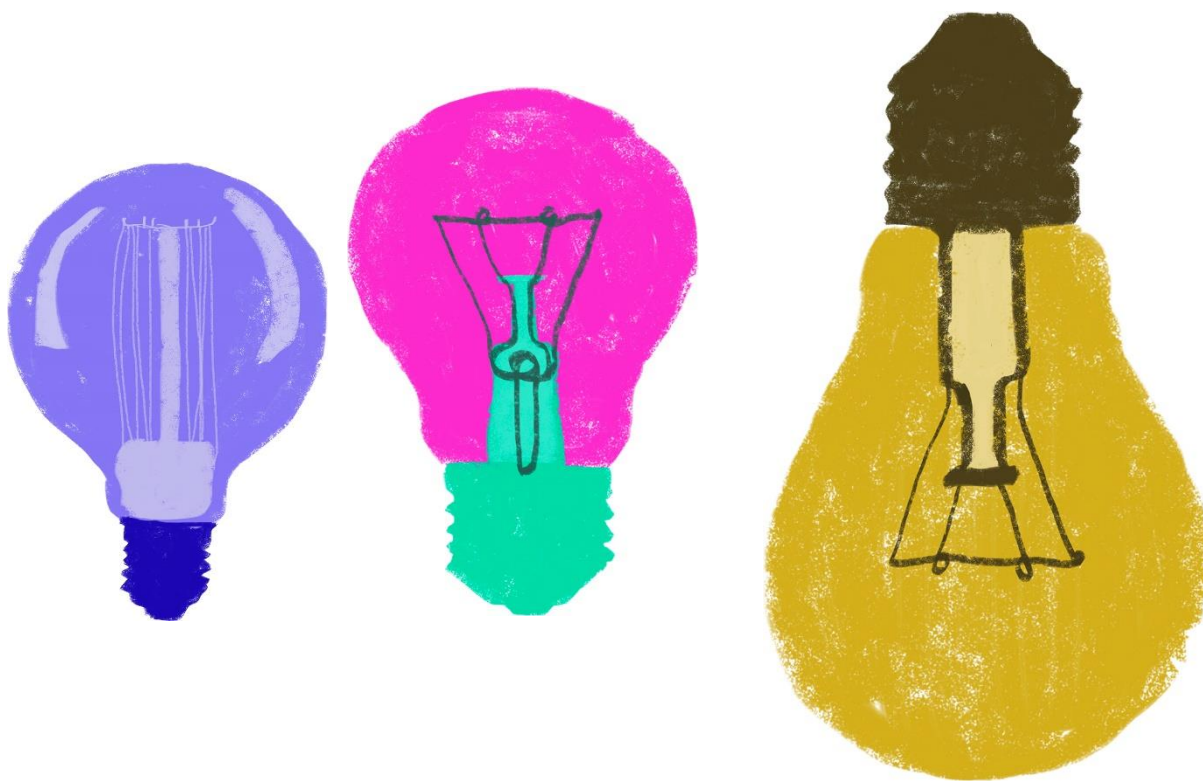




PARTICIPAR PARA PONER LA VIDA EN EL CENTRO

PROPUESTAS PARA SU INCLUSIÓN EN EL PLAN DE CENTRO
REALIZADAS POR EL ALUMNADO DE ESO DEL IES JUAN DE
MAIRENA.



Dentro del proyecto: Participar para poner la Vida en el Centro.

Coordina: **ecotomO**

Financia:



Agencia Andaluza de Cooperación Internacional para el Desarrollo
CONSEJERÍA DE IGUALDAD, POLÍTICAS SOCIALES Y CONCILIACIÓN



Agencia Andaluza de Cooperación Internacional para el Desarrollo
CONSEJERÍA DE IGUALDAD, POLÍTICAS SOCIALES Y CONCILIACIÓN

ecotomO



PARTICIPAR PARA PONER LA VIDA EN EL CENTRO

A continuación se presentan las propuestas desarrolladas por el alumnado de los cursos: 1ºC, 2ºC, 2ºPMAR, 3ºD, 3ºA Y 4ºA dentro del proyecto Participar para poner la Vida en el Centro. Estas propuestas son resultado de un proceso participativo protagonizado por el alumnado durante el curso 2018-2019. Durante este proceso hemos desarrollado un diagnóstico sobre los contextos de participación del alumnado y las posibilidades del mismo de participar en la toma de las diferentes decisiones que les afecta en su día a día en el Centro educativo. El propio alumnado ha diseñado una campaña de comunicación para transmitir dichas propuestas al resto de compañeras y compañeros.

Se han establecido diferentes sistemas de valoración de las propuestas por el resto del alumnado, y los resultados también se aportan a continuación de cada propuesta. Cabe decir que en las valoraciones de las propuestas han participado el 100% de las clases de ESO de 1º, 2º y 4º y el 75% de 3º, luego los datos están referidos a esta información. También cabe aclarar que 2ºC profundizó en la propuesta de las excursiones con el resto de las clases y 2º PMAR presentó la totalidad de las propuestas, siendo estas las conclusiones que se aportan. Como se puede observar todas las propuestas han obtenido más del 90% de votos a favor.

1ª propuesta: Asamblea Permanente de Alumnado.

Queremos que haya un espacio donde se nos consulte al alumnado y se tenga en cuenta nuestra opinión.

Planteamos que se haga una asamblea cada 2 meses en la última hora del último martes del segundo mes.

Proponemos que desde principio de curso se establezca el calendario de Asambleas Permanente del alumnado.

A esta Asamblea acudirán lxs delegadxs y subdelegadxs pero no queremos que den solo su opinión, queremos que se tenga en cuenta la opinión de todas las personas que componemos cada clase.

Los temas que se van a tratar en cada Asamblea (orden del día) deberán decidirse entre alumnado y profesorado. Proponemos



PARTICIPAR PARA PONER LA VIDA EN EL CENTRO

un máximo de 4 temas por Asamblea y que dos lo proponga el profesorado y otros dos el alumnado.

Para que el alumnado pueda proponer temas es necesario que lxs delegados lo planteen en clase 2 semanas antes de la asamblea, y recoja los temas que la clase quiere proponer para poder hacer una votación final seleccionando las dos propuestas que tengan más apoyo.

Una vez seleccionados los temas que se van a tratar, tendremos que tener al menos una semana para poder debatirlos en clase (tutorías) y lxs delegadxs y subdelegadxs lleven a la asamblea el parecer de toda la clase.

Proponemos que haya un tablón de anuncios específicos para la Asamblea permanente de Alumnxs.

También proponemos que se haga un grupo de whatsapp o similar con delegadxs y subdelegadxs desde el principio de curso para que haya comunicación entre ellxs.

En caso de que surgiera un tema urgente (por ejemplo una huelga) queremos que se pueda proponer una asamblea exprés a la que podrá acudir toda aquella persona que esté interesada (del alumnado y del profesorado)

PROPUESTA 1 % APOYO	A FAVOR	EN CONTRA
1º ESO	98.6%	1.4%
2º ESO	100%	0%
3º ESO	98.74%	1.26%
4º ESO	100%	0%
TOTAL ALUMNADO DE ESO	99.33%	0.66%



PARTICIPAR PARA PONER LA VIDA EN EL CENTRO

2ª propuesta: Sugerencias del alumnado para fomentar el respeto.

Planteamos que haya un documento, que se imprima, se coloque en cada clase, y que se haga llegar a todo el profesorado con las siguientes sugerencias:

Sugerencias para alumnado y profesorado:

- No hagas lo que quieras que no te hagan.
- Cuida lo que no es tuyo y es de todxs.
- Si eres profe trátanos con respeto.
- Si eres alumnx trátanos con respeto.
- Escucha antes de hablar.
- Piensa antes de actuar.
- No juzgues si no quieres ser juzgadx.
- Si no eres mi amigx por lo menos trátame con educación.
- No apartes si no quieres que te aparten.
- Si ves que alguien sufre no te quedes mirando.
- No te rías de las burlas.
- No te metas con nadie porque puedes hacerle daño.
- Es importante que todxs cuidemos los recursos.
- Es importante que nos cuidemos y nos hagamos felices.

PROPUESTA 2 % APOYO	A FAVOR	EN CONTRA
1º ESO	100%	0%
2º ESO	100%	0%
3º ESO	98.74%	1.26%
4º ESO	100%	0%
TOTAL ALUMNADO DE ESO	99.68%	0.32%



PARTICIPAR PARA PONER LA VIDA EN EL CENTRO

3ª propuesta: Participar en la toma de decisiones relativa a las excursiones.

Planteamos la necesidad de poder participar en la elección de las excursiones. Comprendemos que tienen que ser educativas pero también proponemos que alguna sea solo de ocio. Esto nos permitirá conocernos mejor el alumnado.

Proponemos que a principio de curso construyamos el calendario de excursiones. En ocasiones se ponen excursiones en las semanas de exámenes y no podemos ir. Así se evitaría.

Proponemos poder opinar o al menos que se nos den opciones sobre:

- Donde ir
- Qué actividades realizar
- En qué medio de transporte movernos (queremos cuidar el medio ambiente)
- Proponemos que se vaya generando una hucha de excursiones, un bote de solidaridad para el alumnado que tenga peor situación económica. Podemos vender pegatinas, hacer sorteos, etc, y guardar lo que vaya sobrando de cada excursión para tener este fondo solidario.

PROPUESTA 3 % APOYO	A FAVOR	EN CONTRA
1º ESO	100%	0%
2º ESO	97%	3%
3º ESO	85.36%	1.46%
4º ESO	100%	0%
TOTAL ALUMNADO DE ESO	95.59 %	4.41%



PARTICIPAR PARA PONER LA VIDA EN EL CENTRO

4ª propuesta: Optativas

Queremos que se nos tenga en cuenta al decidir las optativas que van a ser propuestas, siempre y cuando sean lógicas y haya parte del profesorado que pueda impartirlas.

Sabemos que depende del profesorado que haya pero nos gustaría (dentro de las posibilidades) tener más opciones.

Proponemos que al comienzo de cada curso se pase una encuesta sobre optativas posibles y deseables al alumnado, para que se oferten en la matrícula del año siguiente. Esto permitiría seleccionar las más demandadas.

PROPUESTA 4 % APOYO	A FAVOR	EN CONTRA
1º ESO	100%	0%
2º ESO	100%	0%
3º ESO	96.34%	3.65%
4º ESO	100%	0%
TOTAL ALUMNADO DE ESO	99.08 %	0.915%



PARTICIPAR PARA PONER LA VIDA EN EL CENTRO

5ª propuesta: Deberes

En muchas ocasiones nos vemos saturadxs de deberes tanto entre semana como durante el fin de semana. Hay veces que incluso no nos da tiempo a estudiar para los exámenes o no tenemos tiempo para hacer los deberes. Sabemos que descansadxs y habiendo disfrutado del fin de semana rendimos más.

Por ello proponemos un sistema para organizar los deberes.

Se propone que a principio de curso se seleccione un o una persona delegada de deberes y una persona suplente por si enferma.

También proponemos que sea rotatorio. El tiempo que dure cada delegadx de deberes lo definirá la clase a principio. Nosotras sugerimos que sea mensualmente, cada dos meses o una vez al trimestre.

Será necesario que haya un calendario de deberes donde la persona delegada de deberes deberá anotar los deberes que mandan, la fecha y para cuando se entrega. En ese mismo calendario la persona delegada de deberes deberá anotar excursiones, exámenes o días de fiesta.

La persona delegada de deberes deberá comunicar al profesorado los deberes que ya están apuntados y las fechas de entrega para así facilitar que no se nos acumulen.

PROPUESTA 5 % APOYO	A FAVOR	EN CONTRA
1º ESO	100%	0%
2º ESO	100%	0%
3º ESO	92.7%	7.31%
4º ESO	100%	0%



PARTICIPAR PARA PONER LA VIDA EN EL CENTRO

TOTAL ALUMNADO DE ESO	98.2%	1.185%
-----------------------	-------	--------